



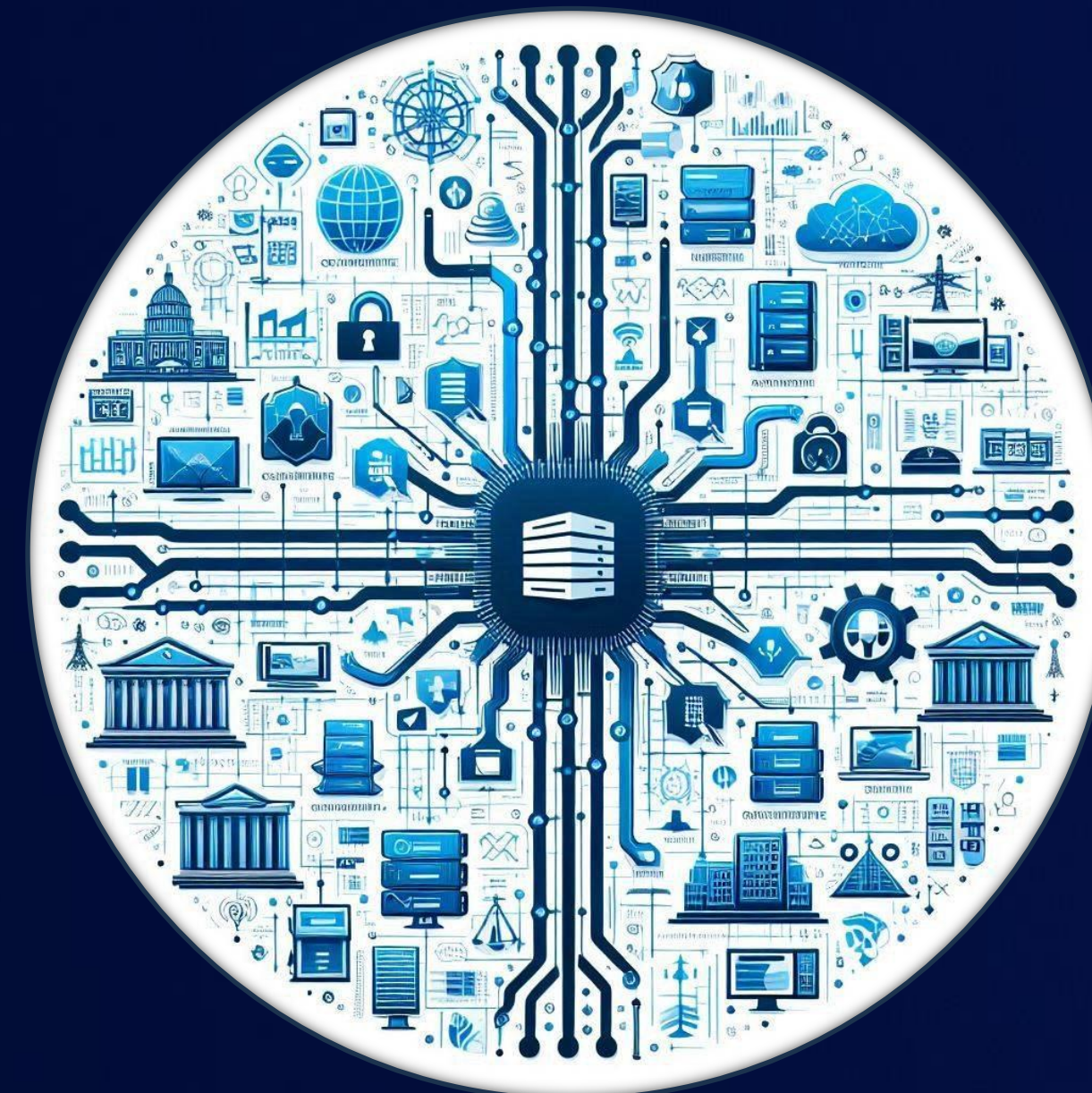
DIGITÁLIS
MAGYARORSZÁG
ÜGYNÖKSÉG

A DMÜ szerepe a kormányzati célú hírközlés konszolidációjában

BÖNDE ÁDÁM
SZAKMAI VEZÉRIGAZGATÓ-HELYETTES

Hálózatkonszolidáció

- Honnan indulunk?
- Mit is csinálunk?
- Miért csináljuk?



Digitális Magyarország Ügynökség

- **2022 augusztusától a DMÜ felel a teljes magyar kormányzati informatikáért.**
- **A DMÜ látja el:**
 - az **e-közigazgatással,**
 - az **informatikával,**
 - az **e-közigazgatási és informatikai fejlesztések egységesítésével,**
 - a kormányzati célú **elektronikus hírközlési tevékenységgel,** valamint
 - a közigazgatási **informatika infrastrukturális megvalósíthatóságának** biztosításávalkapcsolatos állami feladatokat.

Digitális Magyarország Ügynökség



Célok:

- **ügyfélbarát szolgáltatások** kialakítása
- magyar bázisú **felhőszolgáltatás** létrehozása
- **adatalapú** kormányzati **döntéselőkészítés és döntéshozatal** megvalósítása
- működtetni az **összehangolt infrastruktúrát**
- átláthatóság, a kiszámíthatóság, a **hatékony és gyors ügyintézés** biztosítása

Hálózatkonszolidáció

A Kormány célul tűzte ki a központosított informatikai, elektronikus hírközlési és adatközponti szolgáltatások jelenlegi rendszerének átalakítását:

- **magasabb szolgáltatói színvonal** kialakítása
- új, **költséghatékonyabb működési modell** bevezetése
- a kormányzati célú hálózatok konszolidált működtetéséhez szükséges **jogszabályi környezet** kialakítása

2025.01.01-től egy kizárólagos kormányzati célú hírközlési szolgáltató:

- a társaság felett a **tulajdonosi jogokat a DMÜ gyakorolja.**

Hálózatkonszolidációban érintett szervezetek

KIFÜ – a 234/2024. (VIII. 8.) Korm. rendelet értelmében 2024. december 31. napjával megszűnik, feladatait 2025. január 1. napjával a DMÜ tulajdonosi joggyakorlásába tartozó gazdasági társaságok, valamint a Lechner Tudásközpont nKft. veszik át, **hálózati feladatait** és kapcsolódó szolgáltatásait a **Pro-M Zrt.**

NISZ Zrt. - **jelenleg** a kormányzati célú hálózatokról szóló 346/2010. (XII. 28.) Korm. rendelet alapján - ide nem értve az EDR rendszer szerinti szolgáltatást - kizárólagos **kormányzati célú hírközlési szolgáltató.**

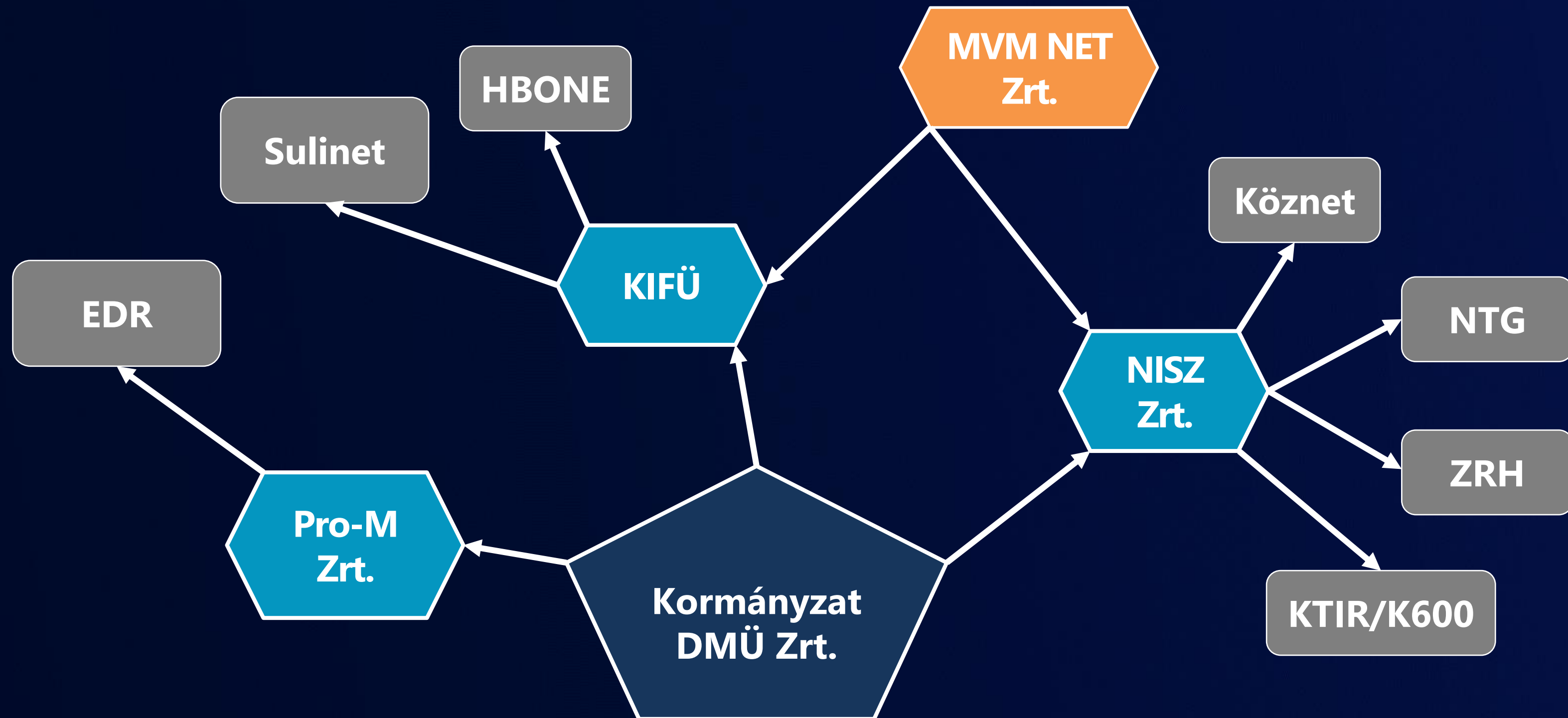
Pro-M Zrt. - a készenléti szervek és a védelemigazgatásban működő szervezetek által igénybe vett **EDR** kormányzati célú hírközlési **szolgáltatója**, valamint az ágazati kijelölt létfontosságú rendszerelemek, a felsőküszöbértékű veszélyes üzemek és a nagy országos szolgáltatók vészhelyzeti kommunikációs partnere.

MVM NET Zrt. - az NTC **fizikai infrastruktúráján** keresztül kormányzati célra **adathálózati átviteli** kapacitást bocsát rendelkezésre a kormányzati célú hírközlési szolgáltatások ellátása érdekében.

A konszolidációban érintett hálózatok

NTG	Az állam- és közigazgatás intézményeit (minisztérium, kormányhivatal, rendőrség, állami egészségügyi intézmény, önkormányzat stb.) és rendszereit biztonságosan kiszolgáló országos lefedettségű hálózat. Az érintett intézmények számára internetelérést is biztosít (minimum 30 Mbps).
ZRH	A nemzetbiztonsági, igazságszolgáltatási, rendvédelmi, illetőleg védelmi igényeket kielégítő szervek részére nyújt távközlési és adatátviteli szolgáltatásokat.
EDR	A rendvédelmi, készenléti szervek kommunikációját biztosító hálózat. Kiemelt rendelkezésre állás.
Köznet	Szélessávú internet és levelezési szolgáltatást biztosít az információs társadalommal összefüggő szolgáltatást térítésmentesen, nem kereskedelmi célból nyújtó jogi személy, jogi személyiség nélküli szervezetek számára.
KTIR/K600	A kormányzati védelempolitikában használt minősített rendszer, hálózat.
Sulinet	A közoktatásban dolgozók és tanulók számára biztosít internet elérést (iskolák), valamint kapcsolódó szolgáltatásokat.
HBONE	Kiszolgálja a hazai felsőoktatást, kutatás-fejlesztést, könyvtárakat és közgyűjteményeket, valamint számos egyéb közintézményt is.

A konszolidációban érintett hálózatok és üzemeltetésük



Az érintett hálózatok kapcsolódása

A konszolidációban érintett hálózatok logikai szinten elkülönülnek egymástól, azonban:

- fizikai síkon részben, vagy egészben, az MVM NET optikai gerinchálózatára épülnek.



Az MVM NET gerinchálózata

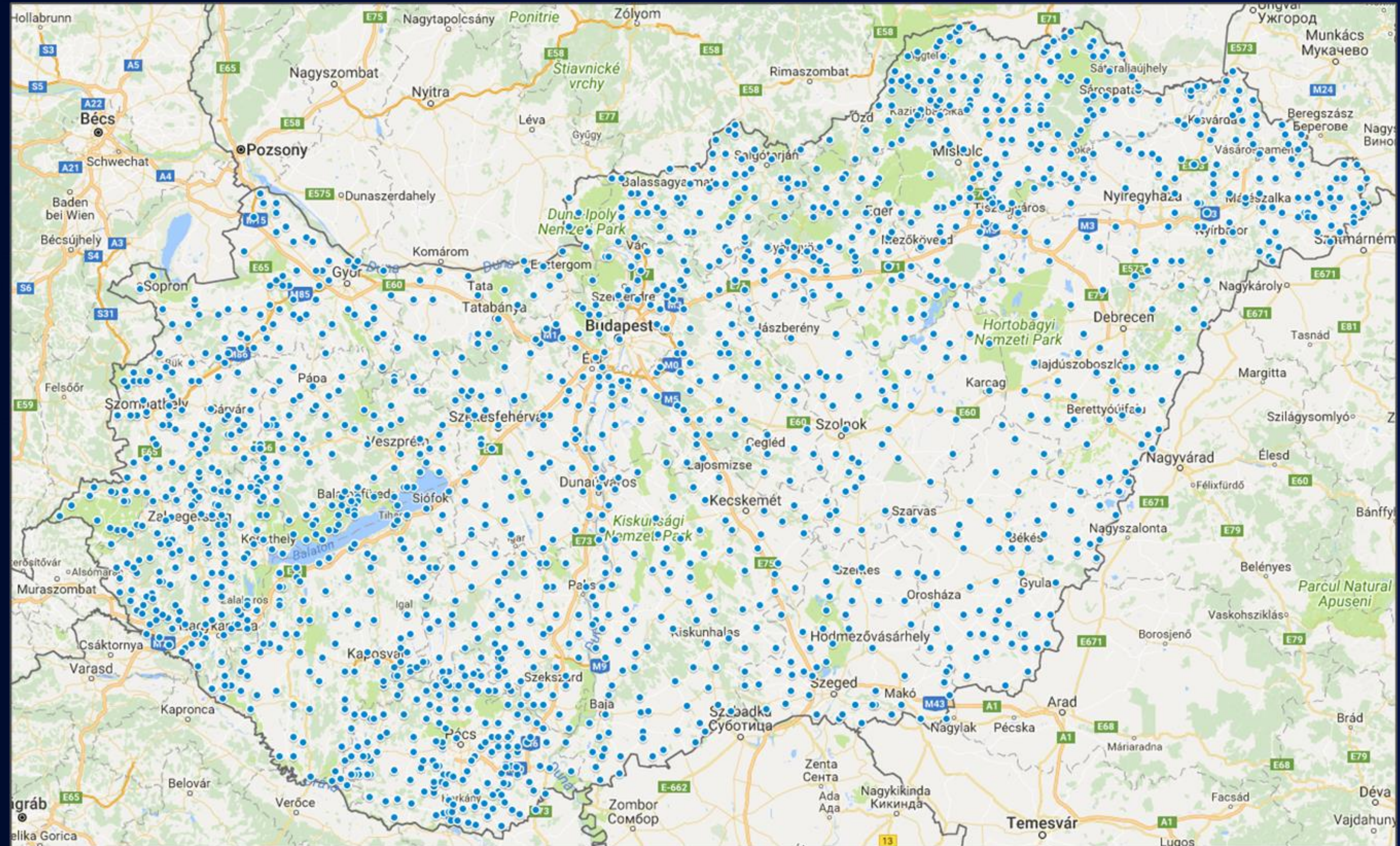
Az NTG-hez kapcsolódó végpontok

Közel **8000 végpont** az ország teljes területén

Az országos hálózat teljes hosszúsága több mint **10 000 km**

Néhány NTG-re csatlakozó szervezet:

- Rendőrség
- Kormányhivatalok
- NAV
- OKF

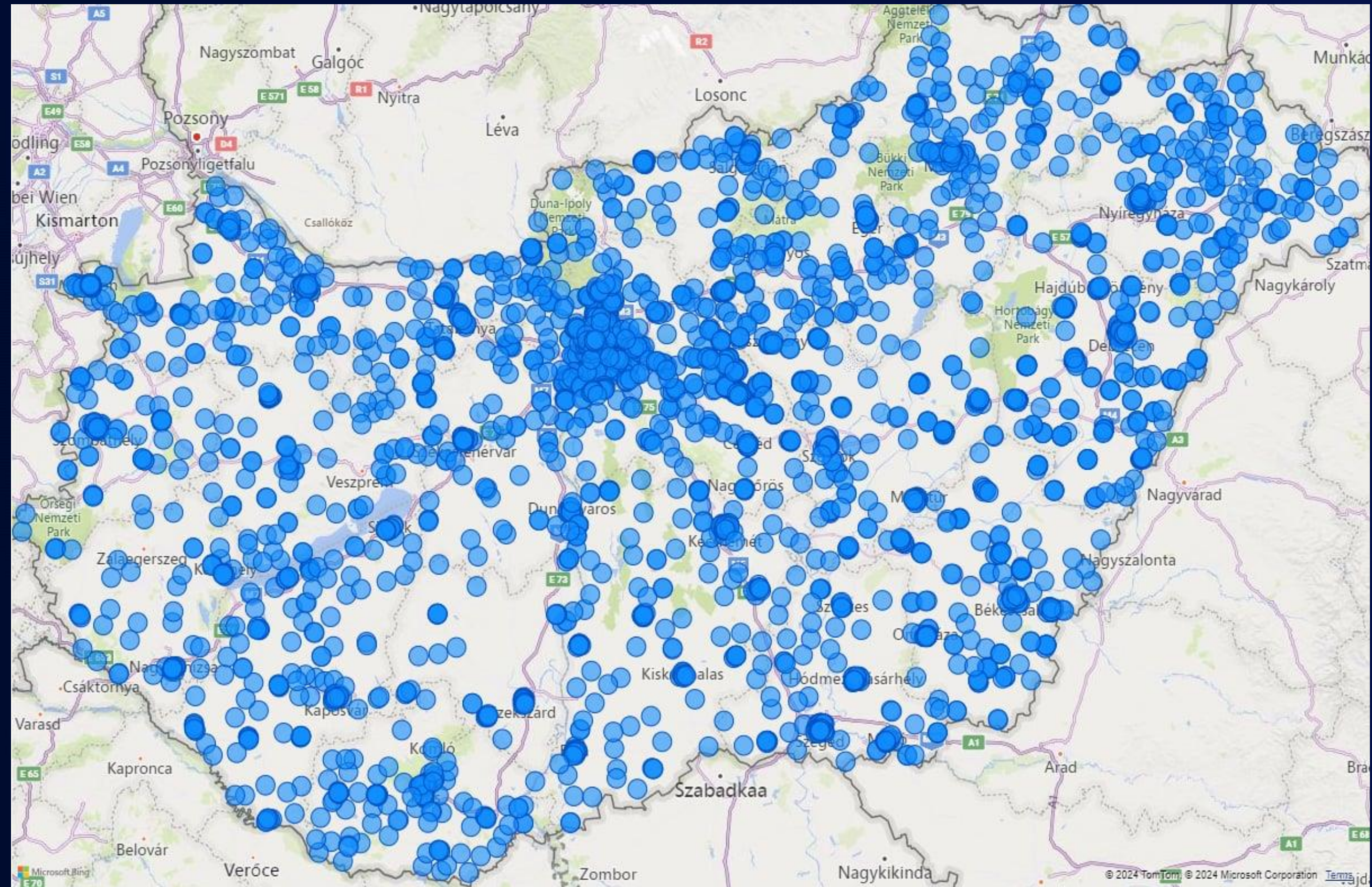


A Sulinet-hez kapcsolódó végpontok

~ 4500 közoktatási intézmény

~ **5500 végpont**

- NTG és Sulinet nagy a nyomvonal párhuzamosság
- Végpontok különböznek
- gerinchálózati SLA: min 98 %



Hálózat használat

Jelen

A NISZ és a KIFÜ **Hálózat-használati szerződésen** (ún. HHSZ) keresztül veszik igénybe az **MVM NET optikai hálózatát**, melyen keresztül nyújtják a különböző szolgáltatásaikat (NTG, Sulinet, HBONE)

Szinergiák kihasználása

Párhuzamosságok felszámolása

Szolgáltatási lánc rövidítése

Jövő

A **Pro-M** biztosítja az alaphálózati szolgáltatást a teljes köz- és államigazgatási, valamint az oktatási és kutatói intézményrendszer számára az **állami tulajdonú optikai hálózaton**.

A hálózatkonszolidáció célja



Stratégia

Állami hálózatok komplex szemléletű kezelése, egységes irányítási, működési, finanszírozási modell kialakítása

- Stratégiai célkitűzések összehangolása
- Kormányzati döntések hatékony végrehajtása

Működtetésbiztonság és -hatékonyság növelése, ügyfélélmény javítása

Gazdaság

- Az egyes hálózatok fenntartásához szükséges források költséghatékonyabb felhasználása, a méretgazdasági előnyök kihasználása
- A hálózatok komplex, optimalizált fejlesztési-beruházási igényeinek eredményesebb megvalósítása.

Hálózatkonszolidációs feladatok



- **Jogszabályi háttér megteremtése**
- **Új, hosszútávon fenntartható szolgáltatási és működési modell kidolgozása**
- **Állami hálózatok technológiai konszolidációjának (HLD) bemutatása**
- **A fogadó társaság szervezeti felkészítése (szervezetfejlesztés) az új feladatok ellátására**

A hálózatkonszolidáció ütemezése



Kormányzati célú
hírközlési
szolgáltatások
átvétele

A hálózatok,
eszközök, jogok,
kötelezettségek
átvétele és az
üzemfolytonos
működési keretek
kialakítása.

A technológiai,
gazdasági,
szervezeti és jogi
konszolidáció

Az átvett
hálózatok,
eszközök
egységes
működtetésének
kialakítása és a
kapcsolódó
szervezetfejlesztés
i/átalakítási
feladatok lezárása

Konszolidált modell
szerinti működés

A konszolidáció
révén kialakított
egységes hálózati
infrastruktúra
működtetése,
piaci
szolgáltatásnyújtá
si koncepció
szerinti működés
megkezdése.

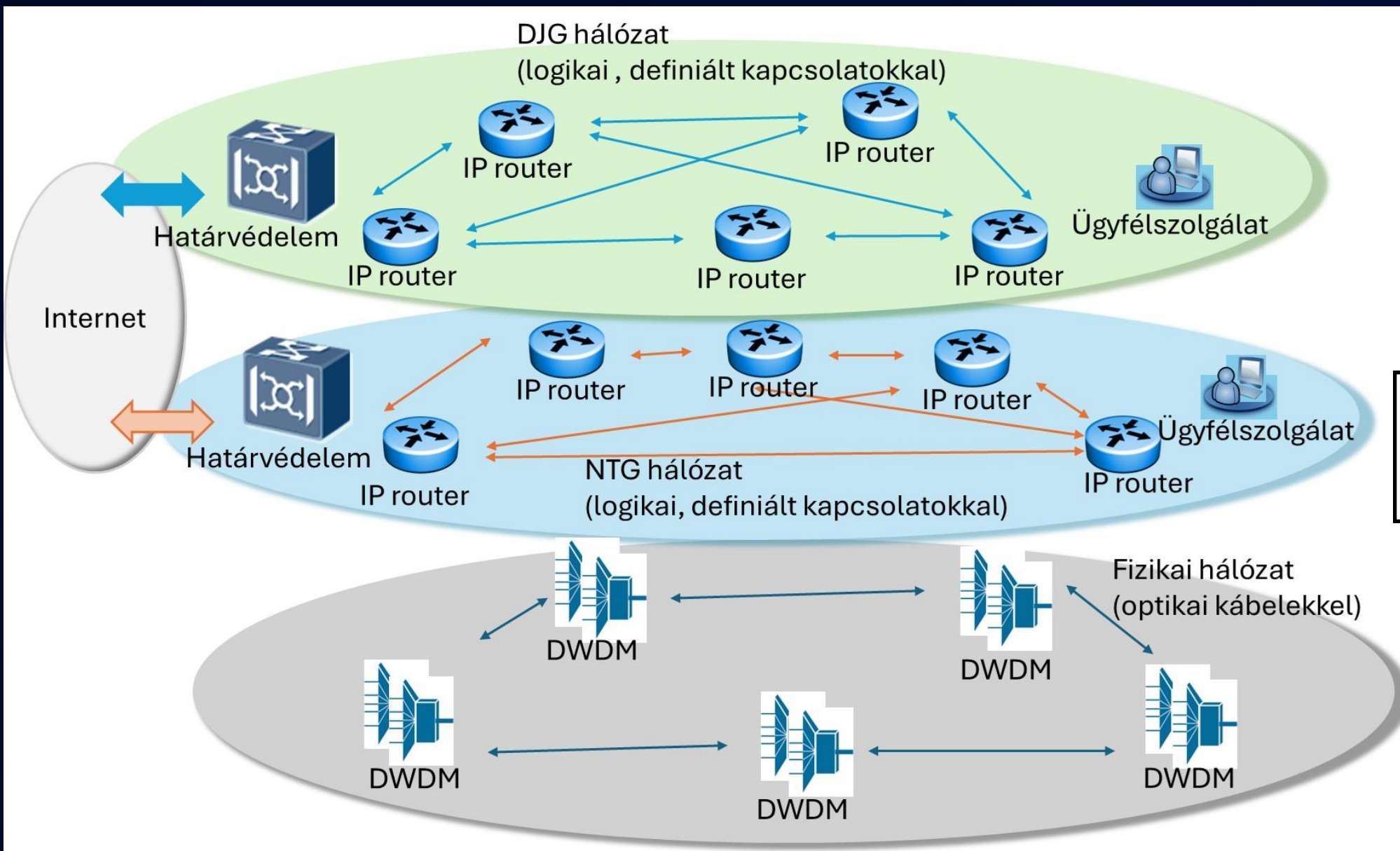
A hálózatkonszolidáció főbb mérföldkövei

- 2024.12.31.** ● **A Pro-M Zrt. egységes szolgáltatási képességének kialakítása**
- 2025.09.30.** ● **Technológiai, gazdasági, szervezeti és jogi konszolidáció részletes kidolgozása**
- 2026.03.01.** ● **Szervezeti és jogi konszolidáció lezárása**
- 2027.04.01.** ● **Technológiai konszolidáció lezárása**
- 2027.12.31.** ● **Egységes, konszolidált működés**

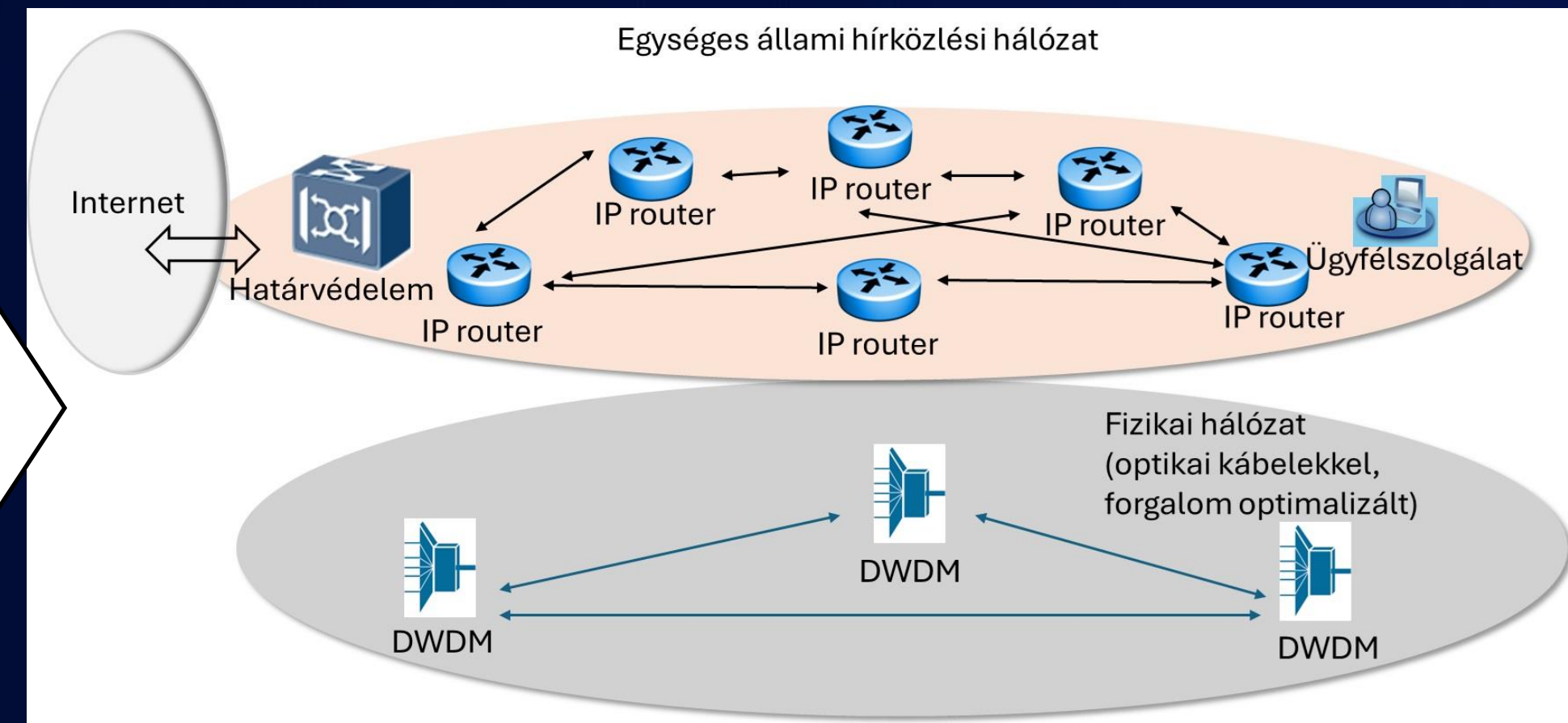
Konszolidációs akcióterv

- Üzemeltetési **költségek csökkentése**, a társszolgáltatói szerződések (MVM NET Zrt. és KIFÜ) újratárgyalásával és újrakötésével, amely révén a szolgáltatási tartalom optimalizálható.
- **SLA szintek vizsgálata** és csökkentése, ezzel párhuzamosan az SLA-t biztosító társszolgáltatói szolgáltatás csökkentése.
- Szolgáltatói **kitettség csökkentése**, amelyet a hálózatok egységes szemléletű kezelése lehetővé tesz, külön vizsgálat tárgyát képezi, hogy a korábban befejezett fejlesztések révén az állami tulajdonban lévő optikai kábelhálózatok, hol tudják kiváltani a piaci bérelt hálózatokat.
- **Szervezeti racionalizálás** végrehajtása, amely alapján a 2025. évtől kezdődően a hálózatok egy kézbe összpontosulása révén a belső feladatellátás hatékonyan megszervezhető, a korábban különböző társaságokban lévő de azonos feladatokat ellátó üzemeltetési, fejlesztési, támogató szervezetek összevonásával, racionalizálásával.

A konszolidációban érintett hálózatok – struktúrák, síkok



HKP projekt



Induló állapot:

- **Túlméretezett** fizikai sík
- **Párhuzamos** logikai síkok

Cél állapot

- **Forgalomra méretezett** fizikai sík
- **Egy logikai sík**

Konszolidációs irányelvek

Hálózat:

- Közvetlen szolgáltatás kiadás nélküli **gerinchálózat**
- Aggregáció és a szolgáltatás igénybe vevő helyszín közötti **hozzáférési hálózat**

Hálózati forgalom:

- Szolgáltatások **priorizált** kiszolgálása
- Forgalmak biztonságos elkülönítése, **szeparációja**

Technológia:

- **Optikai** szálpár igénybe vétele
- **WDM** megoldások alkalmazása

Multivendor hálózat:

- **Eltérő gyártmányú**, de kompatibilis eszközkészlettel rendelkező eszközök
- **Egységes üzemviteli** támogató megoldások

Konszolidációs irányelvek

Méretgazdálkodás:

- Integrált hálózatba **hatékonyabb** eszközbeszerzés
- Társszolgáltatói szolgáltatások **menyiségi** beszerzése

Innovatív technológiák:

- Az elérhető **új hálózati** technológiai **megoldások** alkalmazása, tesztelése

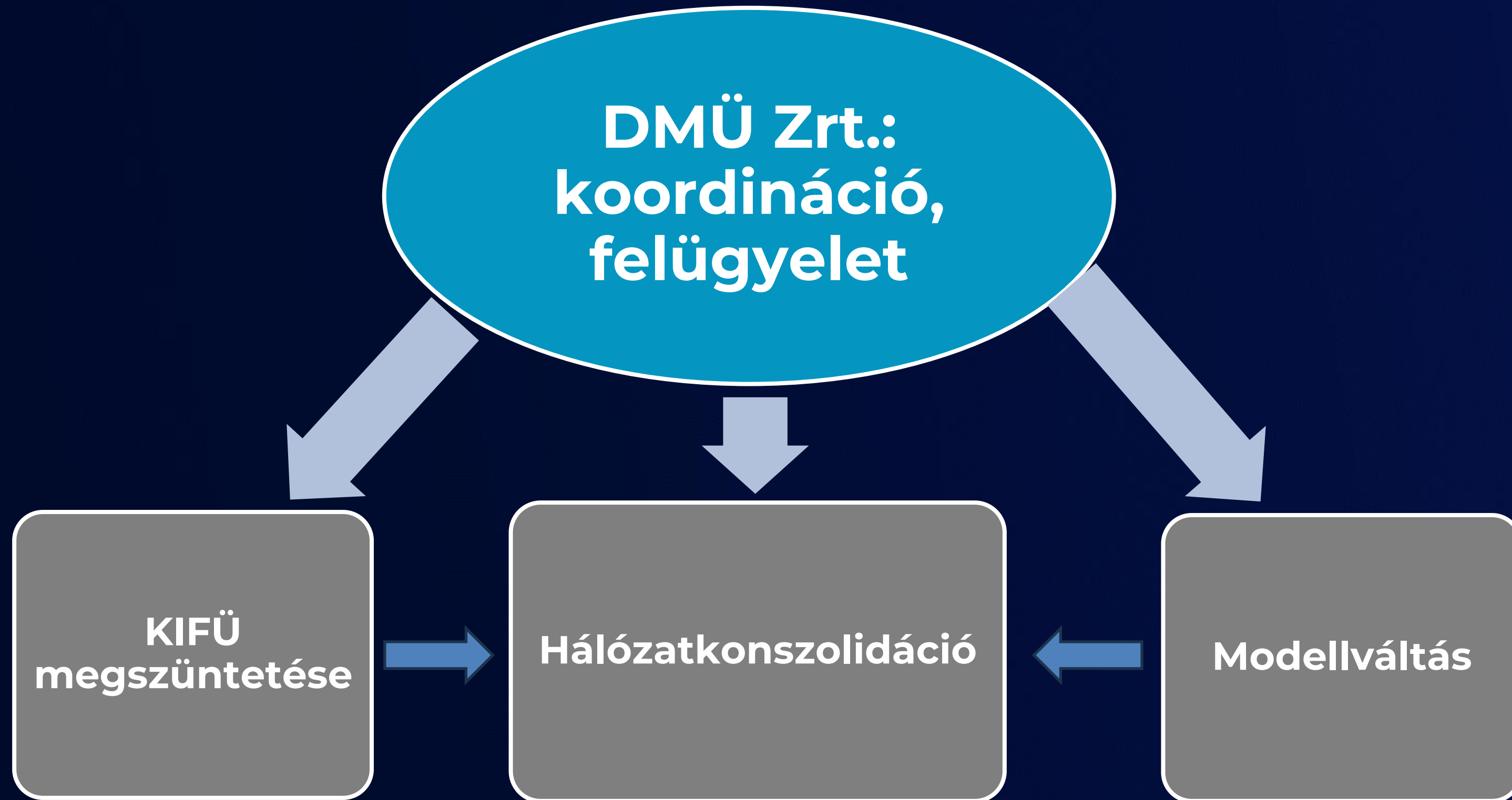
Adataalapú döntések:

- **Egységes** felügyeleti rendszerből kinyerhető **adatok** feldolgozása döntéselőkészítéshez
- **Adatok** alapján kialakított fenntartási és fejlesztési **stratégia** kialakítása

Hálózat és határvédelem megvalósítása a szolgáltatások és ügyfelek védelméért.

Energiahatékony és megfelelően optimalizált eszközök, megoldások használata.

Projekt kapcsolódások



Elérendő cél

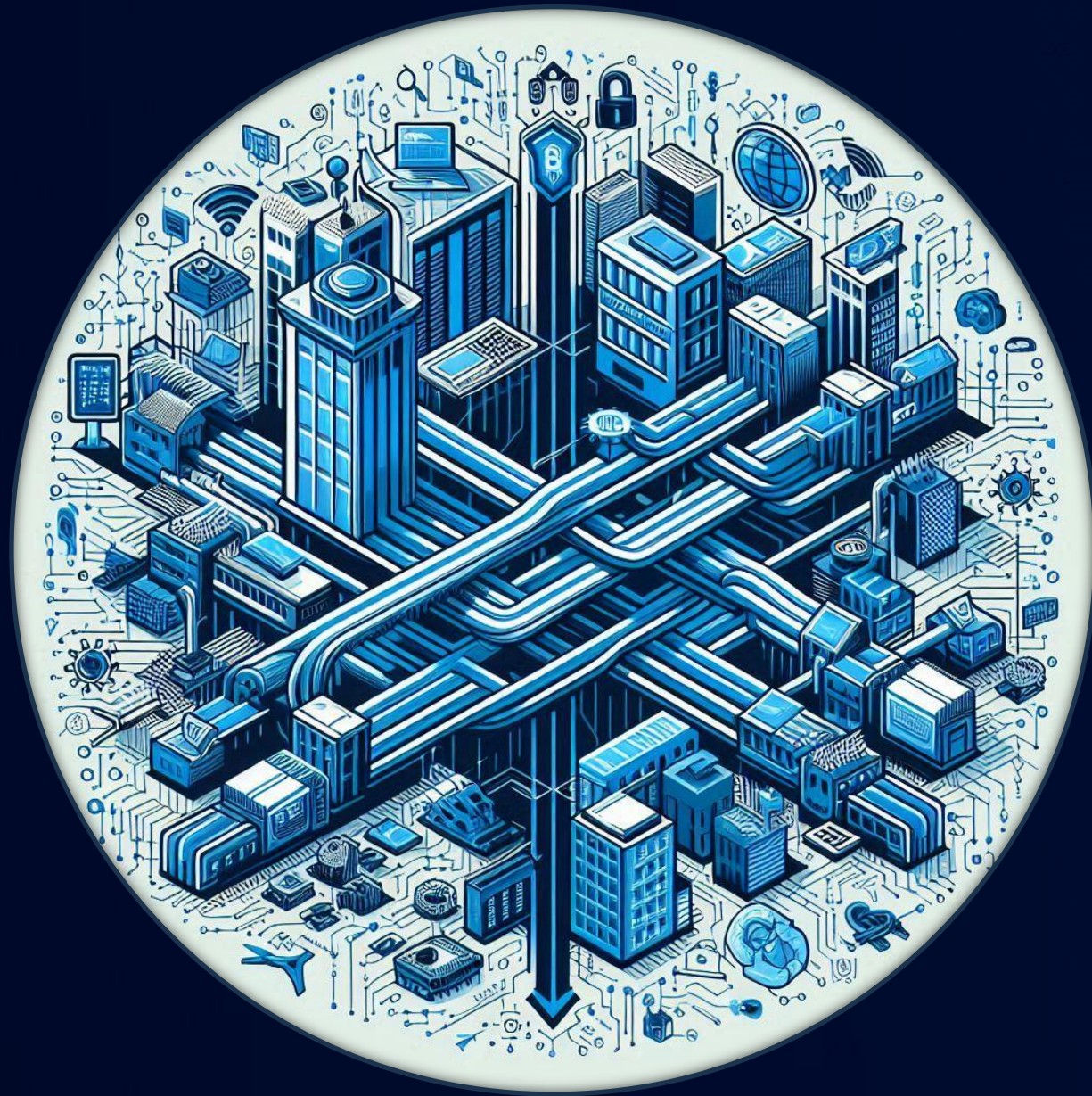
2025.01.01-től: a Pro-M Zrt. lesz a kijelölt kormányzati célú hírközlési szolgáltató

Projekt célok:

- Racionalizált működtetés
- Egységes, költséghatékony üzemeltetés
- Párhuzamosságok kiszűrése
- Technológiai lehetőségek kihasználása
- Egységes szolgáltatási struktúra
- Optimalizált kapacitásgazdálkodás



Elérendő cél



Komplex szolgáltatások biztosítása:

Állam- és közigazgatásban
1,2 millió munkavállaló számára

Általános iskolai és középfokú oktatásban
1,1 millió diák és 115 ezer tanár számára

Felsőoktatásban és kapcsolódó kutatói
központokban további **~230 ezer diák és
oktató/kutató** számára

KÖSZÖNÖM A FIGYELMET!



DIGITÁLIS
MAGYARORSZÁG
ÜGYNÖKSÉG